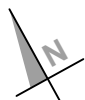
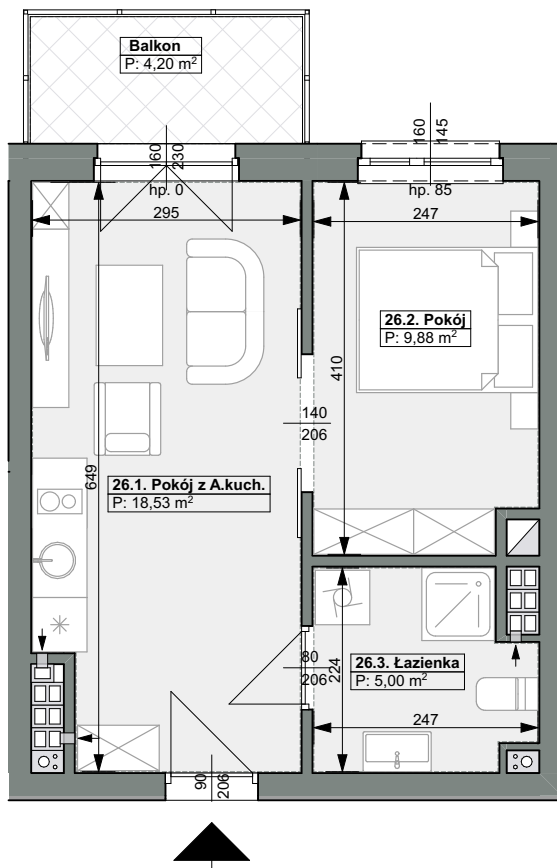


Zabudowa Mieszkaniowa Wielorodzinna przy ul. Barlickiego 2G w Świnoujściu  
**BUDYNEK NR2 - PIERWSZY ETAP INWESTYCJI**



**LOKAL MIESZKALNY NR26 pow. 33,41 m<sup>2</sup>**  
 ( kondygnacja: drugie piętro )



26.1. Pokój z aneksem kuch.	18,53 m <sup>2</sup>
26.2. Pokój	9,88 m <sup>2</sup>
26.3. Łazienka	5,00 m <sup>2</sup>
	<b>33,41 m<sup>2</sup></b>
Balkon	4,20 m <sup>2</sup>

